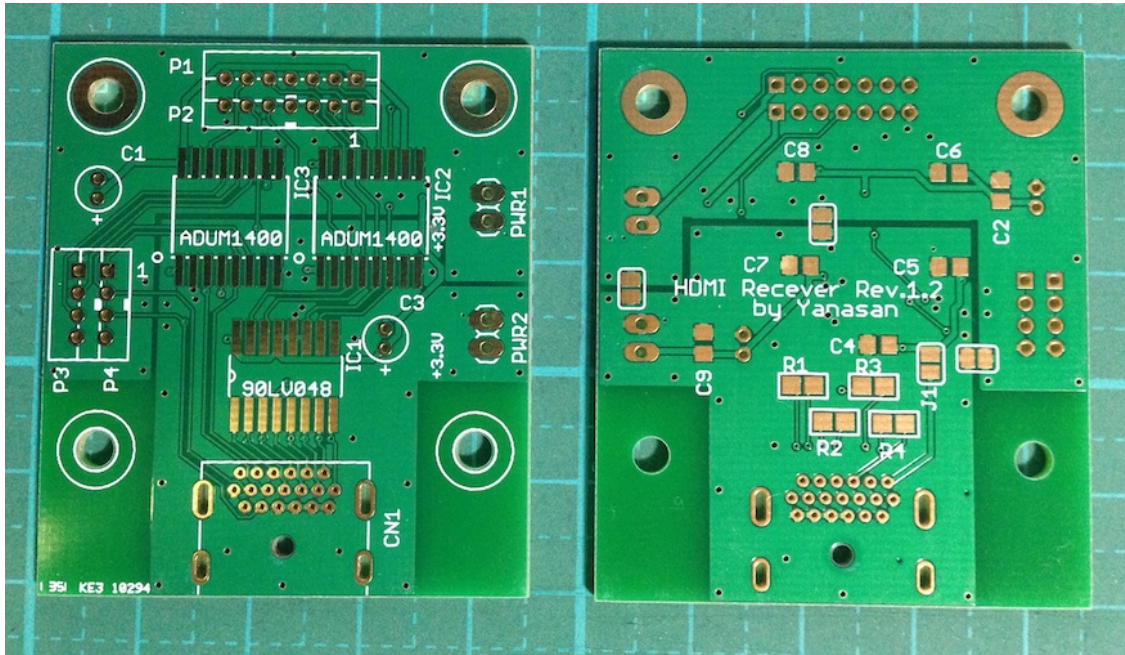
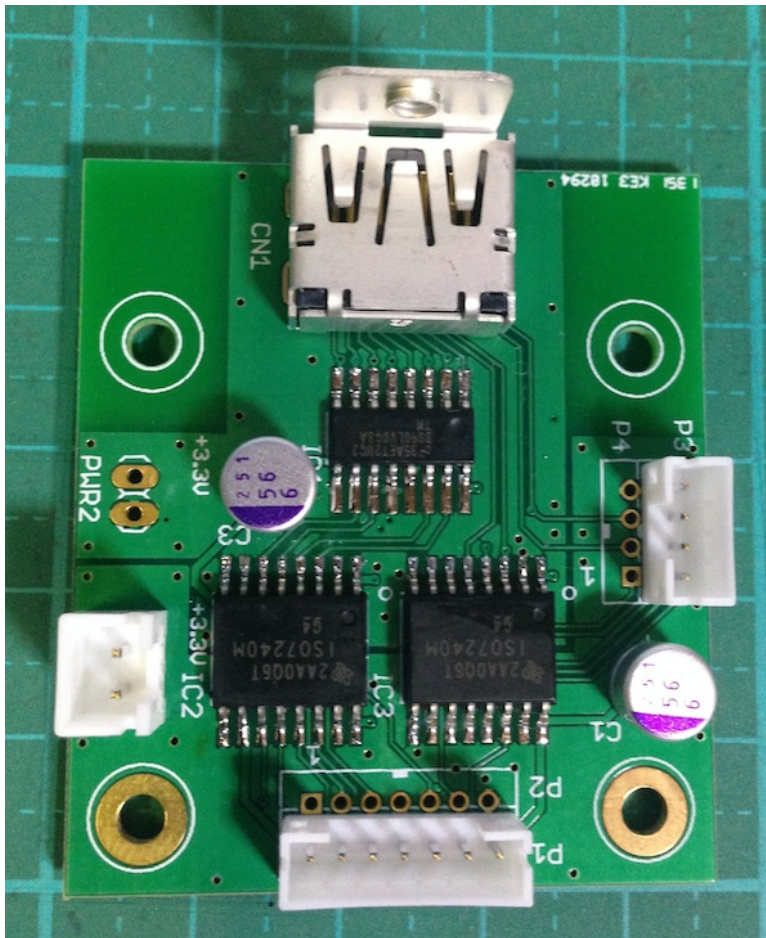


HDMI-I2S受信基板 製作マニュアル(2014/1/8改定)Rev1.2

この基板は、LVDSのI2S信号をHDMIケーブルを使って受信します。
 受信出来る信号は、I2Sの4信号、PCM/DSD識別信号、MUTE、SDA、SCLです。
 受信した信号をアイソレートするかしないかを選べます。



1)アイソレート有りの場合



HDMI-I2S受信基板の部品表

部品	番号	部品名/値	数量	備考
----	----	-------	----	----

IC	IC1	DS90LV048	1	○SO16
	IC2,IC3	ADUM1400C	2	SO16
抵抗	R1-R4	100Ω	4	○チップ2012サイズ
コンデンサ	C1,C3	100uF/4V以上	2	電解コンデンサ、OSコンがお薦め
	C2,C4-C9	0.1uF	7	○チップ2012サイズ、バスコン
端子	PWR1	2PIN	1	B2B-XH-A、+3.3V電源、PWR2とは別系統の電源にする事
	PWR2	2PIN	1	B2B-XH-A、+3.3V電源、CNT1の18ピンの+3.3Vを使用する場合は不要
	P1	7PIN	1	B7B-PH-K-S、I2S,PCM/DSD識別信号用
	P3	4PIN	1	B4B-PH-K-S、MUTE,SDA,SCL信号を出力しない時は不要
	CNT1	HDMIコネクタ	1	○TE社1746679
その他		L型金具	2	○ケース取り付け用、タカチCK-100

※備考に○印のものは添付品

アイソレート有りの場合は、P1,P3コネクタを使います。

P1コネクタ (P2D基板のP1とピン配列は同じ)

- 1 +3.3V(IN)
- 2 BCLK/DSDCLK
- 3 LRCK/DSDL
- 4 SDATA/DSDR
- 5 SCLK
- 6 PCM/DSD識別信号(PCM=LOW,DSD=HIGH)
- 7 Gnd

P3コネクタ (P2D基板のP7とピン配列は同じ)

- 1 SCL
- 2 SDA
- 3 MUTE
- 4 Gnd

CNT1コネクタ (HDMI、PS Audioのインターフェース標準)

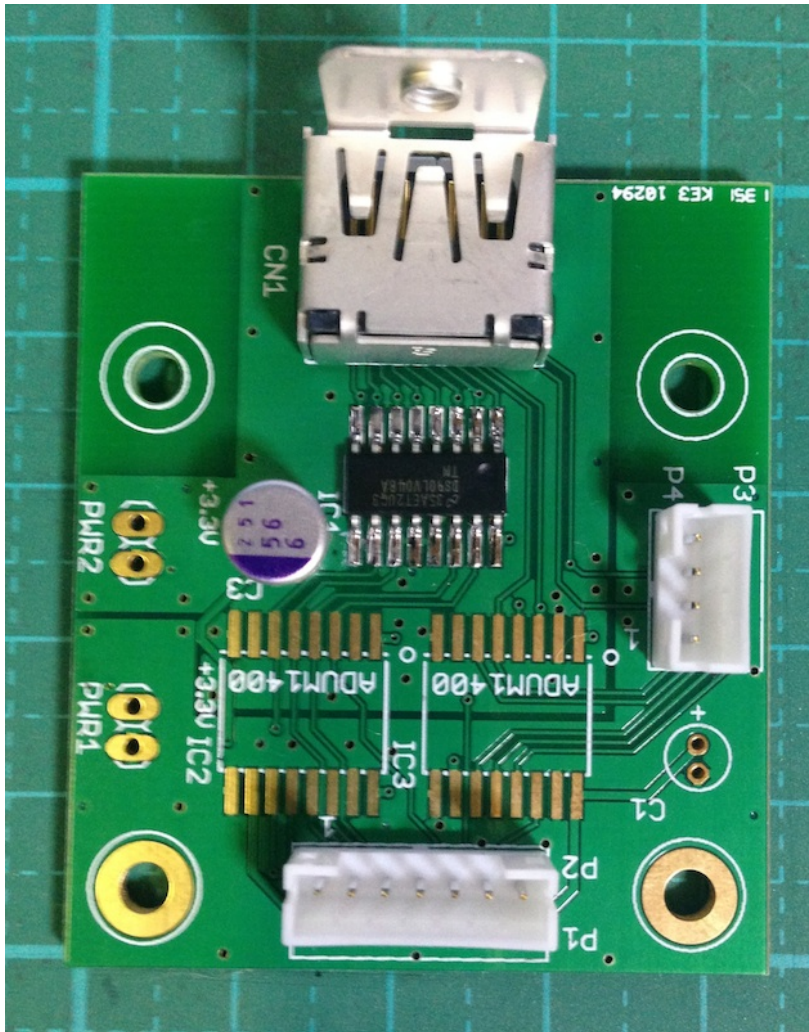
- 1 SDATA-
- 2 SDATAシールド
- 3 SDATA+
- 4 BCLK+
- 5 BCLKシールド
- 6 BCLK-
- 7 LRCK-
- 8 LRCKシールド
- 9 LRCK+
- 10 MCLK+
- 11 MCLKシールド
- 12 MCK-
- 13 PCM/DSD識別信号(PCM=LOW,DSD=HIGH)
- 14 MUTE
- 15 SCL
- 16 SDA
- 17 GND
- 18 +3.3V
- 19 GND

裏面でグラウンドが分離 (アイソレート) されています。

3箇所のランドをフェライトビーズで接続またはショートしてください。真ん中の1箇所だけでも可。

※J1をショートすると、HDMIコネクタの18ピンの+3.3Vを使用します。PWR2の_3.3Vを使わない時にショートしてください。

2)アイソレート無しの場合



HDMI-I2S受信基板の部品表

部品	番号	部品名/値	数量	備考
IC	IC1	DS90LV048	1	○SO16
	IC2,IC3	ADUM1400C	-	不要
抵抗	R1-R4	100Ω	4	○チップ2012サイズ
コンデンサ	C1	100uF/4V以上	-	不要
	C3	100uF/4V以上	1	電解コンデンサ、OSコンがおすすめ
	C4,C9	0.1uF	2	○チップ2012サイズ、パスコン
	C2,C5-C8	0.1uF	-	不要
	端子	PWR1	2PIN	1
	PWR2	2PIN	1	B2B-XH-A、+3.3V電源、CNT1の18ピンの+3.3Vを使用する場合は不要
	P2	7PIN	1	B7B-PH-K-S、I2S,PCM/DSD識別信号用
	P4	4PIN	1	B4B-PH-K-S、MUTE,SDA,SCL信号を出力しない時は不要
	CNT1	HDMIコネクタ	1	○TE社1746679
その他		L型金具	2	○ケース取り付け用、タカチCK-100

※備考に○印のものは添付品

アイソレート無しの場合は、P2,P4コネクタを使います。

P2コネクタ (P2D基板のP1とピン配列は同じ)

- 1 +3.3V(IN)
- 2 BCLK/DSDCLK
- 3 LRCK/DSDL
- 4 SDATA/DSDR
- 5 SCLK
- 6 PCM/DSD識別信号(PCM=LOW,DSD=HIGH)
- 7 Gnd

P4コネクタ (P2D基板のP7とピン配列は同じ)

- 1 SCL
- 2 SDA
- 3 MUTE
- 4 Gnd

CNT1 コネクタ (HDMI、PS Audioのインターフェース準拠)

- 1 SDATA-
- 2 SDATAシールド
- 3 SDATA+
- 4 BCLK+
- 5 BCLKシールド
- 6 BCLK-
- 7 LRCK-
- 8 LRCKシールド
- 9 LRCK+
- 10 MCLK+
- 11 MCLKシールド
- 12 MCK-
- 13 PCM/DSD識別信号(PCM=LOW,DSD=HIGH)
- 14 MUTE
- 15 SCL
- 16 SDA
- 17 GND
- 18 +3.3V
- 19 GND

裏面でグラウンドが分離 (アイソレート) されています。
必ず、3箇所をランドをショートしてください。

※J1をショートすると、HDMIコネクタの18ピンの+3.3Vを使用します。PWR2の_3.3Vを使わない時にショートしてください。